

# Systeme Solaire « Confort Domestique »

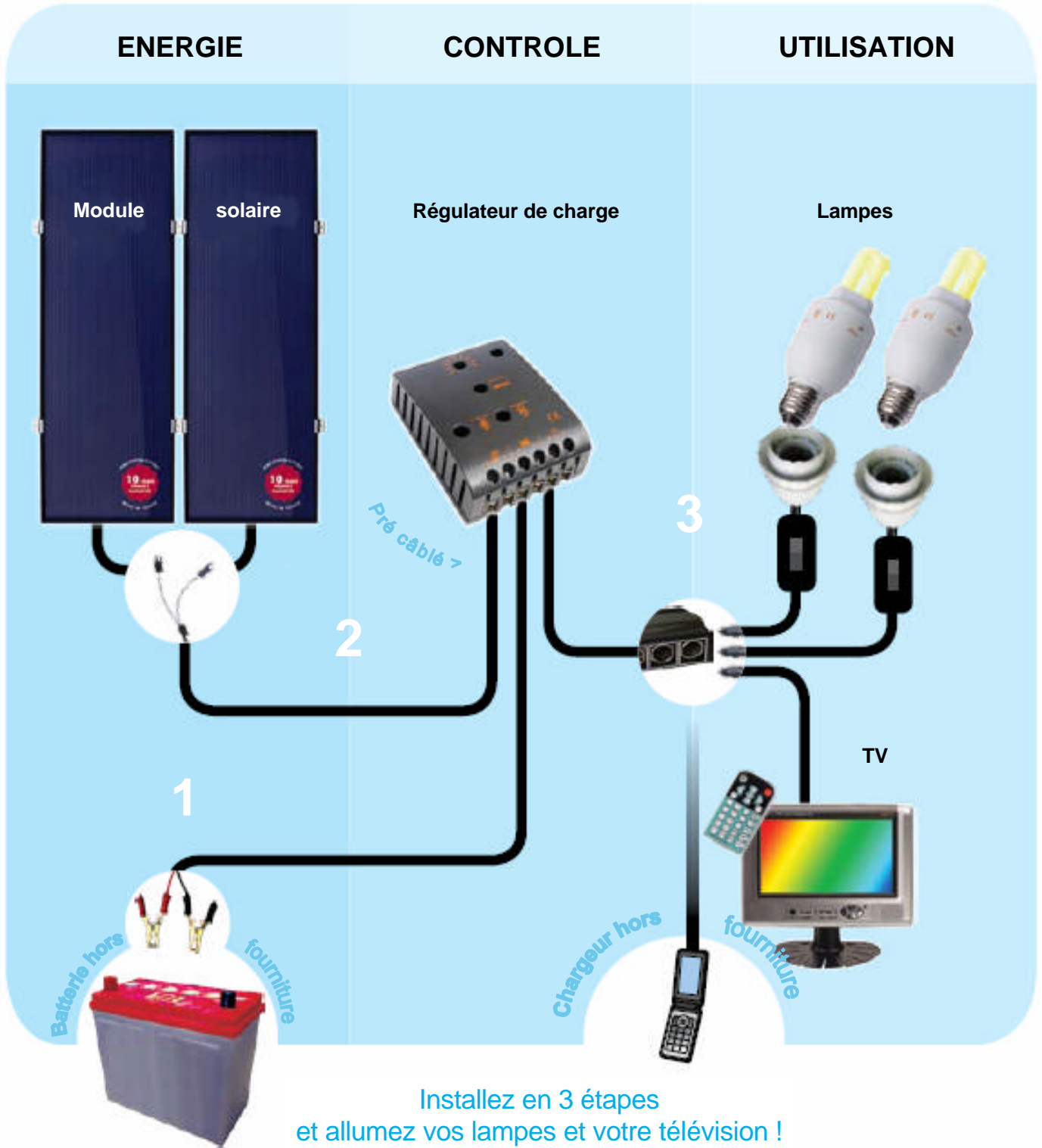


NR-VT-LT01  
03/2007

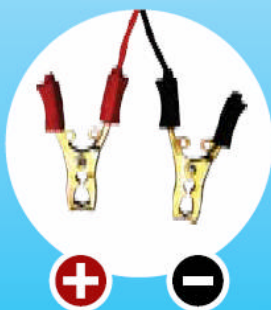
free energy europe

En raison de sa politique d'amélioration constante des produits, Free Energy se réserve le droit de les modifier sans préavis.

# Systeme Solaire « Confort Domestique »



1 Connectez les pinces à la batterie 12 volts



2 Connectez les câbles modules au câble Y du régulateur



3 Branchez le câble TV, les câbles des lampes (& le câble du téléphone) sur l'une des entrées de la prise triple



# Système Solaire « Confort Domestique »

## COMPOSITION DU SYSTEME

NR-VT-LT01

<b>2x Modules solaires free energy europe</b> . . . . .	FEE-14-12, 14 Watt crête, 12 Volt
Dimensions	930 mm (L) x 317 mm (l) x 12.5 mm (H), 4.1 kg
Installation	Quatre clips pour une fixation aisée
Raccordement	1m de câble double isolation (2x 0.75 mm <sup>2</sup> ) avec connecteur. Câble « Y » pour coupler deux modules
Garantie	Produit garanti 10 ans
<b>1x Téléviseur couleur LCD 7 pouces</b> . . . . .	TV Solaire Phocos DC LCD
Dimensions	écran 7 pouces
Pixels d'écran	320 H x 240 V
Alimentation	Consommation d'énergie < 10 W
Entrée RF	6 bandes de fréquence dans la gamme 49-870 Mhz, PAL unbalanced
Entrée vidéo	1 VP – P (PAL / NTSC / SECAM)
Sortie audio	0.5 Watt (max)
Accessoires	Télécommande, manuel d'utilisation
<b>2x Lampes fluorescentes compactes</b> . . . . .	Phocos CL1205D DC
Puissance	• Tension d'alimentation 12V DC      • Puissance nominale 5W
Caractéristiques	• Tube détachable                      • Protection contre l'échauffement
	• Rendement lumineux très élevé      • Douille standard E27
	• Nombre de cycles d'allumage très important
Câblage	• Pré câblé avec câble de longueur 7.5 m (2x 0.75 mm <sup>2</sup> ) avec interrupteur et fiche DC pour prise triple DC
<b>1x Régulateur de charge solaire</b> . . . . .	Phocos CA06-2, 5A
Dimensions	100 mm (L) x 80 mm (l) x 32 mm (H), 180 g
Protection	• Protection contre la décharge profonde
	• Protection électronique complète contre les surtensions de modules solaires, l'inversion de polarité sur l'entrée « modules » ou sur l'entrée « batterie », et contre la surcharge et le court-circuit en sortie « utilisation ».
Affichage à LED	Affichage à LED de l'état de charge SOC, de la déconnexion batterie en tension basse, et de la surcharge ou du court-circuit de la charge
Câblage prémonté	• Câble de 7.5 m avec connecteur vers module (2x0.75 mm <sup>2</sup> )
	• Câble de 1.5 m avec fusible 10A et pinces à batterie (2x 2.5 mm <sup>2</sup> )
	• Câble de 0.2 m avec prise triple DC pour utilisations (2x 0.75 mm <sup>2</sup> )
<b>A ajouter par l'utilisateur (non inclus)</b>	
	• Batterie Solaire 1x 12 Volt, 50 Ah (capacité recommandée)

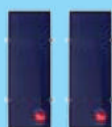
Et chaque jour plus encore avec les modules solaires **free energy europe** !

Modules solaires 14 Watt

TV Solaire LCD \*

Lampes \*/\*\*

Charges téléphone \*



\* Pour 5 heures d'ensoleillement équivalent (5 kWh/m<sup>2</sup>) par jour  
\*\* Pour une moyenne de 3 heures de fonctionnement par jour

# free energy europe

Adresse : Parc de la Croisette • 2, Rue Léon Droux, B.P. 66 • 62302 Lens Cedex • France

Courriel : [info@freeenergyeurope.com](mailto:info@freeenergyeurope.com) • Site Internet : [www.freeenergyeurope.com](http://www.freeenergyeurope.com)

Téléphone : +33 (0)3 21 79 30 60 • Télécopie : +33 (0)3 21 43 65 88